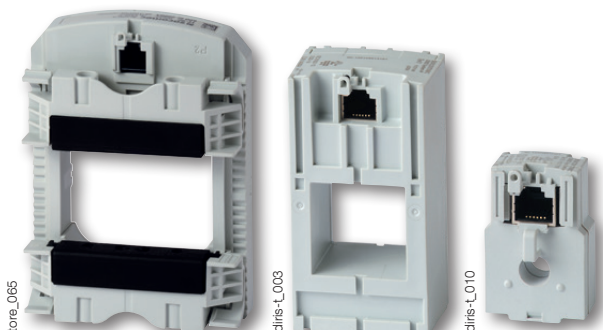


Przetworniki **TE**

Przetworniki prądowe z zamkniętym rdzeniem

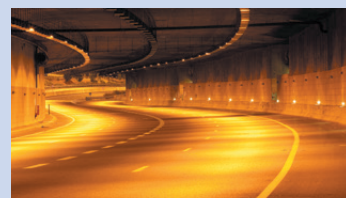
dedykowane do DIRIS Digiware, DIRIS A-40 i DIRIS B



Przetworniki prądowe **TE** z zamkniętym rdzeniem

Rozwiązanie dla

- > Przemysłu
- > Budynków
- > Infrastruktury
- > Serwerowni



Zalety

- > Plug & Play
- > Dokładność pomiaru zgodnie z normą IEC 61557-12
- > Instalacja

Zgodność z normami

- > IEC 61557-12



- > ISO 14025



- > UL



Utwórz nowy projekt

- > Stwórz najlepszą konfigurację systemu pomiarowego DIRIS Digiware: www.meter-selector.com



Funkcje

Inteligentne **przetworniki prądowe TE** służą do pomiaru prądu w obwodach AC, gwarantując pewny pomiar i odczyt zmierzonej wielkości za pomocą złącza RJ12. Dzięki szerokiemu zakresowi pomiaru zaledwie 7 typów przetworników prądowych TE pozwala obsłużyć obwody o obciążeniach od 5 do 2000 A. Przetworniki prądowe TE z zamkniętym rdzeniem można podłączyć do urządzeń DIRIS Digiware, DIRIS A-40 i DIRIS B za pośrednictwem szybkiego połączenia RJ12.

Dostępny jest szereg akcesoriów ułatwiających montaż przetworników w dowolnym rodzaju rozdzielnic.

Zalety

Plug & Play

- Szybkie połączenie RJ12 ułatwia okablowanie, zwiększa jego niezawodność i eliminuje błędy podczas podłączania przewodów. Pozwala również na automatyczną identyfikację typu przetwornika i przekładni prądowej.
- Przetworniki można montować w obu kierunkach.

Instalacja

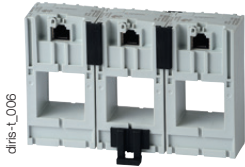
- Gama przetworników TE z zamkniętym rdzeniem została zaprojektowana specjalnie z myślą o nowych instalacjach. Urządzenia cechują się identycznym rozstawem osi otworów jak większość aparatów zabezpieczających.

Dokładność pomiaru zgodnie z normą IEC 61557-12

- Klasa 0,5 dla całego układu pomiarowego (moduł pomiarowy + przetworniki prądowe TE) od 2 do 120% wartości prądu znamionowego I_n .

Montaż

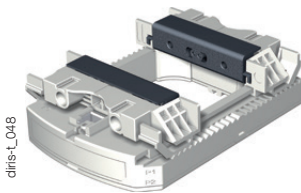
Montaż liniowy z aparatami zabezpieczającymi
TE-25 / TE-35 / TE-45 / TE-55 / TE-90



Montaż na szynie DIN



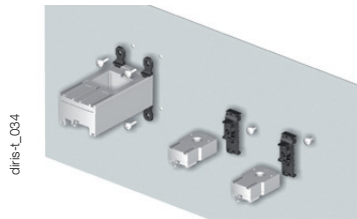
Zaciskany TE-90



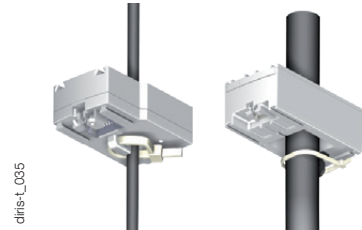
Montaż "na zakładkę"
TE-18 / TE-35 / TE-45 / TE-55



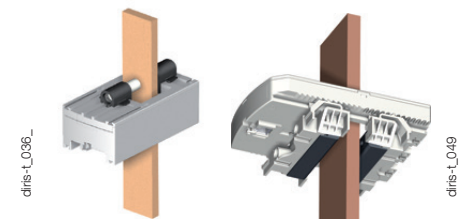
Montaż na płycie montażowej



Montaż na przewodzie

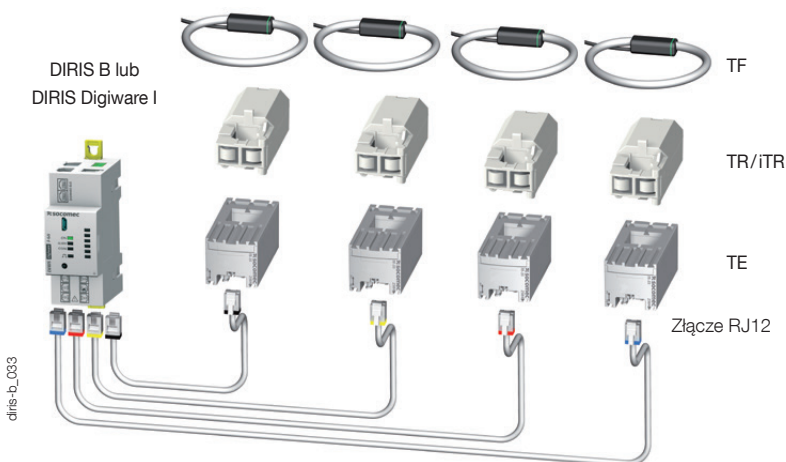


Montaż na szynie Cu



Podłączenia

Przetworniki prądowe TE / TR / ITR / TF




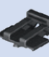


Przetworniki **TE**

Przetworniki prądowe z zamkniętym rdzeniem

dedykowane do DIRIS Digiware, DIRIS A-40 i DIRIS B

Akcesoria montażowe

Akcesoria montażowe dostarczane z przetwornikami TE:

Rodzaj montażu	TE-18	TE-25	TE-35 TE-45 TE-55	TE-90
 Szyna DIN lub płyta montażowa	1 szt.			2 szt.
 Szyna DIN		2 szt.	2 szt.	
 Płyta montażowa		4 szt.	4 szt.	6 szt.
 Most szynowy			2 szt.	

diris-t_042_a - 043_a - 044_a - 045_a

Kompatybilne akcesoria

Adapter do przekładnika prądowego

z uzwojeniem wtórnym 5 A

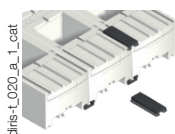
- Dzięki temu adapterowi można korzystać z przekładników prądowych z wyjściem 1A lub 5A w urządzeniach DIRIS Digiware I, DIRIS B oraz DIRIS A-40. Dla zastosowań z CTs 5A (pomiar do 10 000 A) lub CTs 1A (pomiar do 2000 A). Wymiary są identyczne jak w przypadku TE-18.



diris-t_041_a_1_cat

Łącznik

- Ten element wyposażenia dodatkowego do gamy produktów TE umożliwia wzajemne łączenie przetworników w konfiguracji liniowej lub w układzie delta.

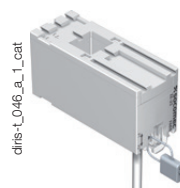


diris-t_020_a_1_cat



Ośłona do plombowania zacisków

- Korzystanie z osłony do plombowania zacisków pozwala na zabezpieczenie dostępu do złączy przetworników prądowych TE/TR/ITR/TF.



diris-t_046_a_1_cat

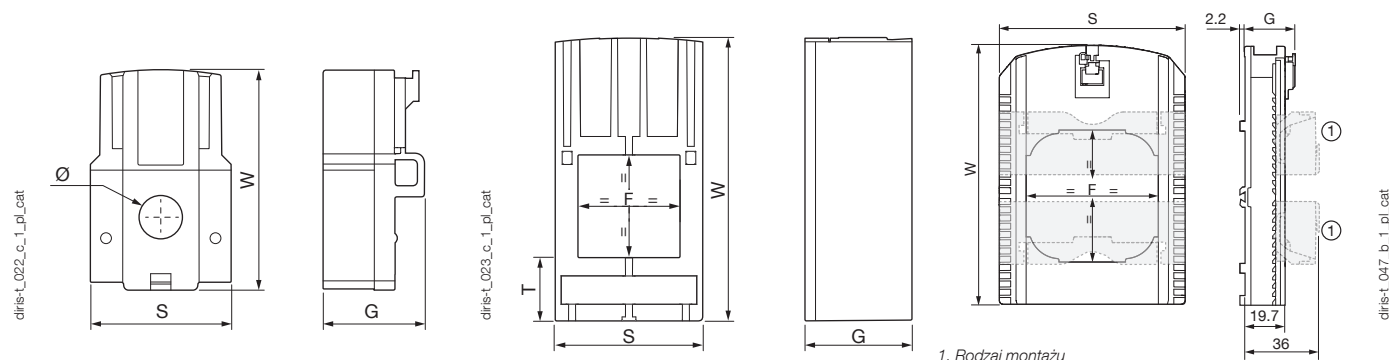
Wymiary (mm)

TE – przetworniki prądowe z zamkniętym rdzeniem

TE-18

TE-25 / TE-35 / TE-45 / TE-55

TE-90



diris-t_022_c_1_pl_cat

diris-t_023_c_1_pl_cat

diris-t_047_b_1_pl_cat

Model	Zakres prądu znamionowego (A)	Zakres pomiaru (A)	Rozstaw osi otworów (mm)	W x S x G (mm)	F (mm)	T (mm)
TE-18	5 ... 20 / 25 ... 63	0,1 ... 24 / 0,5 ... 75	18	45 x 28 x 20	8,6	-
TE-25	40 - 160	0,8 - 192	25	65 x 25 x 32,5	13,5 x 13,5	17,5
TE-35	63 - 250	1,26 - 300	35	71 x 35 x 32,5	21 x 21	17,5
TE-45	160 - 630	3,2 - 756	45	86 x 45 x 32,5	31 x 31	19,5
TE-55	400 - 1000	8 - 1200	55	100 x 55 x 32,5	41 x 41	21,5
TE-90	600 - 2000	12 - 2400	90	126 x 90 x 24,6	64 x 64	-

Specyfikacja

TE – przetworniki prądowe z zamkniętym rdzeniem

Model	TE-18	TE-18	TE-25	TE-35	TE-45	TE-55	TE-90
Zakres prądu znamionowego I_n (A)	5 - 20	25 ... 63	40 ... 160	63 ... 250	160 ... 630	400 ... 1000	600 ... 2000
Zakres pomiaru (A)	0,1 ... 24	0,5 ... 75	0,8 ... 192	1,26 ... 300	3,2 ... 756	8 ... 1200	12 ... 2400
Prąd maksymalny (A)	24	75,6	192	300	756	1200	2400
Waga (g)	24	24	69	89	140	187	163
Napięcie maksymalne (fazowe)	300 V					600 V	
Znamionowe napięcie wytrzymałwane	3 kV						
Częstotliwość	50/60 Hz						
Przebieżenie chwilowe	10 x I_n przez 1 s						
Kategoria pracy	III						
Stopień ochrony	IP30 / IK06						
Temperatura pracy	-10 ... +70°C						
Temperatura przechowywania	-25 ... +85°C						
Wilgotność względna	95% wilg. wzgl., bez kondensacji						
Wysokość użytkowania n.p.m.	≤ 2000 m						
Podłączenie	Przewód Socomec RJ12						

Indeks

Model	Zakres prądu znamionowego (A)	Zakres pomiaru (A)	Rozstaw osi otworów (mm)	Indeks
TE-18	5 ... 20	0,1 ... 24	18	4829 0500
TE-18	25 ... 63	0,5 ... 75	18	4829 0501
TE-25	40 ... 160	0,8 ... 192	25	4829 0502
TE-35	63 ... 250	1,26 ... 300	35	4829 0503
TE-45	160 ... 630	3,2 ... 756	45	4829 0504
TE-55	400 ... 1000	8 ... 1200	55	4829 0505
TE-90	600 ... 2000	12 ... 2400	90	4829 0506
Akcesoria				Indeks
Łącznik (20 części do montażu liniowego i 10 dla układu delta)				4829 0598
Adapter CT/5 A (maks. prąd pierwotny 2000 A /1 A lub 10 000 A /5 A)				4829 0599
Zaślepki do plombowania (20 szt.)				4829 0600

Przewody RJ12	Długość przewodu (m)									
	0,1	0,2	0,3	0,5	1	2	3	5	10	Zwój 50 m + 100 złączy RJ12
Liczba przewodów	Indeks	Indeks	Indeks	Indeks	Indeks	Indeks	Indeks	Indeks	Indeks	Indeks
1	-	-	-	-	-	-	-	4829 0602	4829 0603	4829 0601
3	4829 0580	4829 0581	4829 0582	4829 0595	4829 0583	4829 0584	4829 0606	-	-	-
4	-	-	-	4829 0596	4829 0588	4829 0589	-	-	-	-
6	4829 0590	4829 0591	4829 0592	4829 0597	4829 0593	4829 0594	-	-	-	-