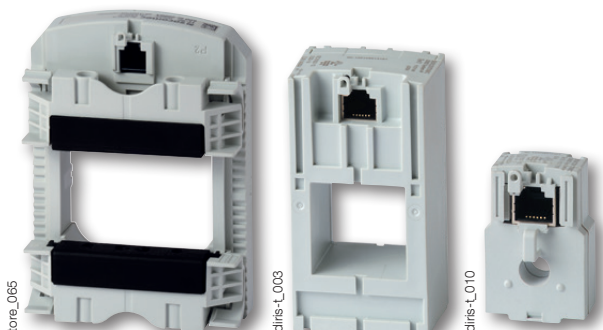


Przetworniki TE

Przetworniki prądowe z zamkniętym rdzeniem

dedykowane do DIRIS Digiware I, DIRIS A-40, DIRIS B i ISOM Digiware F-60



Przetworniki prądowe TE z zamkniętym rdzeniem

Rozwiązanie dla

- > Przemysł
- > Budownictwa
- > Infrastruktury
- > Serwerowni



Zalety

- > Plug & Play
- > Dokładność pomiaru zgodnie z normą IEC 61557-12
- > Instalacja

Zgodność z normami

- > IEC 61557-12



- > ISO 14025



- > UL



Stwórz własny projekt

- > Opracuj samodzielnie konfigurację DIRIS Digiware: www.meter-selector.com



Funkcja

Inteligentne przetworniki prądowe TE służą do pomiaru prądu w obwodach elektrycznych i przesyłają dane do liczników i koncentratorów impulsów za pomocą złącza RJ12. Dzięki szerokiemu zakresowi pomiaru zaledwie 7 typów przetworników prądowych TE pozwala obsłużyć obwody o obciążeniach od 5 do 2000 A. Przetworniki prądowe TE z rdzeniem zamkniętym można podłączyć do urządzeń DIRIS Digiware I, DIRIS A-40, DIRIS B i ISOM Digiware F-60 za pośrednictwem szybkozłącza RJ12.

Dostępny jest szereg akcesoriów ułatwiających montaż przetworników w dowolnym rodzaju rozdzielnic.

Zalety

Plug & Play

- Zastosowanie złącza RJ12 ułatwia okablowanie, zwiększa jego niezawodność i eliminuje błędy podczas łączenia przewodów. Pozwala również na automatyczną identyfikację typu przetwornika i przekładni prądowej.
- Przetworniki można montować w obu kierunkach.

Dokładność pomiaru zgodnie z normą IEC 61557-12

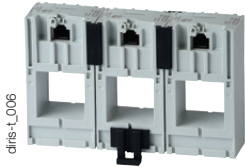
- Klasa 0,5 dla całego układu pomiarowego (moduł pomiarowy + przetworniki prądowe TE) od 2 do 120% wartości prądu znamionowego I_n .

Instalacja

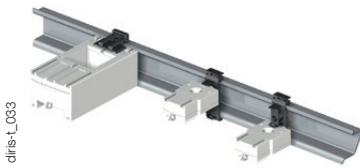
- Gama przetworników TE z zamkniętym rdzeniem została zaprojektowana specjalnie z myślą o nowych instalacjach. Urządzenia cechują się identycznym rozstawem osi otworów jak większość aparatów zabezpieczających.

Montaż

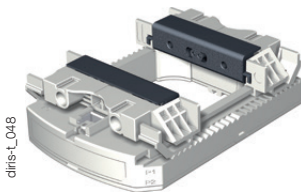
Montaż liniowy z aparatami zabezpieczającymi
TE-25 / TE-35 / TE-45 / TE-55 / TE-90



Montaż na szynie DIN.



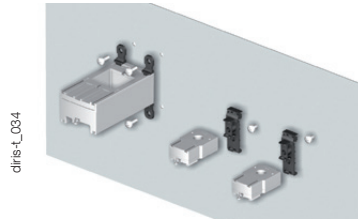
Zaciskany TE-90



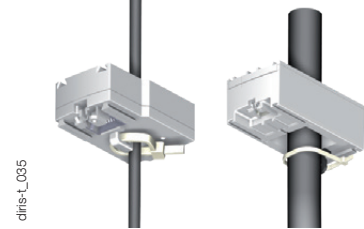
Montaż "na zakładkę"
TE-18 / TE-35 / TE-45 / TE-55



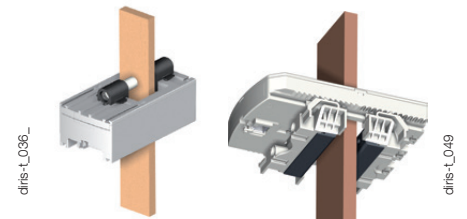
Montaż na płycie montażowej



Montaż na przewodzie

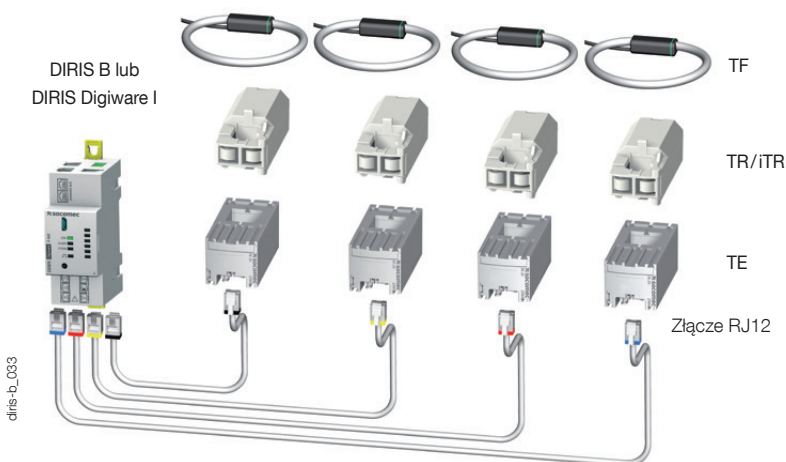


Montaż na szynie Cu



Podłączenia

Przetworniki prądowe TE/TR/ITR/TF




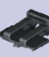


Przetworniki TE

Przetworniki prądowe z zamkniętym rdzeniem

dedykowane do DIRIS Digiware I, DIRIS A-40, DIRIS B i ISOM Digiware F-60

Akcesoria montażowe

Akcesoria montażowe dostarczane z przetwornikami TE:

Szczęki zaciskowe	TE-18	TE-25	TE-35 TE-45 TE-55	TE-90
 Szyna DIN lub płyta montażowa	1 szt.			2 szt.
 Szyna DIN		2 szt.	2 szt.	
 Płyta montażowa		4 szt.	4 szt.	6 szt.
 Mosty szynowe			2 szt.	

diris-t_042_a - 043_a - 044_a - 045_a

Kompatybilne akcesoria

Adapter do przekładnika prądowego z uzwojeniem wtórnym 5 A



diris-t_041_a_1_cat

- Dzięki temu adapterowi można korzystać z przekładników prądowych z wyjściem 1 A lub 5 A w urządzeniach DIRIS Digiware I, DIRIS B oraz DIRIS A-40. Do zastosowań z przekładnikami prądowymi 5 A (pomiar do 10 000 A) lub 1 A (pomiar do 2000 A). Wymiary są identyczne jak w przypadku TE-18.

Łącznik

- Ten element wyposażenia dodatkowego do przetworników TE umożliwia wzajemne łączenie przetworników w konfiguracji liniowej lub w układzie delta.

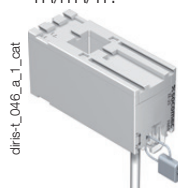


diris-t_020_a_1_cat



Plombowana osłona panelu czołowego

- Plombowana osłona umożliwia zabezpieczenie dostępu do złączy przetworników prądowych TE/TR/ITR/TF.



diris-t_046_a_1_cat

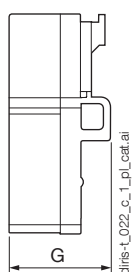
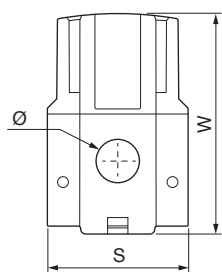
Wymiary (mm)

TE – przetworniki prądowe z zamkniętym rdzeniem

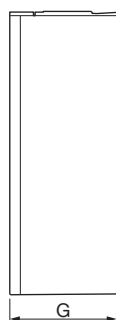
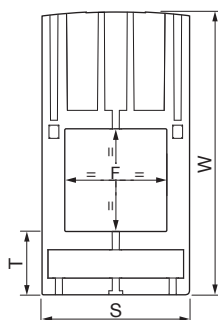
TE-18

TE-25 / TE-35 / TE-45 / TE-55

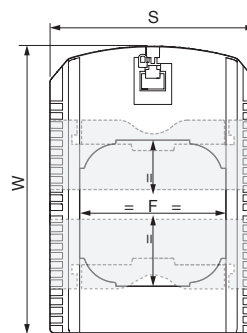
TE-90



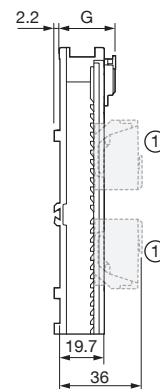
diris-t_022_c_1_pl_cat.ai



diris-t_023_c_1_pl_cat.ai



1. Szczęki zaciskowe



diris-t_047_b_1_pl_cat.ai

Model	Zakres prądu znamionowego (A)	Rzeczywisty zakres (A)	Raster (mm)	W x S x G (mm)	F (mm)	T (mm)
TE-18	5 ... 20 / 25 ... 63	0,1 ... 24 / 0,5 ... 75	18	45 x 28 x 20	8,6	-
TE-25	40 – 160	0,8 ... 192	25	65 x 25 x 32,5	13,5 x 13,5	17,5
TE-35	63 ... 250	1,26 ... 300	35	71 x 35 x 32,5	21 x 21	17,5
TE-45	160 – 630	3,2 ... 756	45	86 x 45 x 32,5	31 x 31	19,5
TE-55	400 – 1000	8 ... 1200	55	100 x 55 x 32,5	41 x 41	21,5
TE-90	600 – 2000	12 ... 2400	90	126 x 90 x 24,6	64 x 64	-

Specyfikacja

TE – przetworniki prądowe z zamkniętym rdzeniem

Model	TE-18	TE-18	TE-25	TE-35	TE-45	TE-55	TE-90
Zakres prądu znamionowego I_n (A)	5 – 20	25 – 63	40 – 160	63 ... 250	160 – 630	400 – 1000	600 – 2000
Rzeczywisty zakres (A)	0,1 ... 24	0,5 ... 75	0,8 ... 192	1,26 ... 300	3,2 ... 756	8 ... 1200	12 ... 2400
Prąd maksymalny (A)	24	75,6	192	300	756	1200	2400
Waga (g)	24	24	69	89	140	187	240
Napięcie maksymalne (fazowe)	300 V					600 V	
Napięcie wytrzymałwane	3 kV						
Częstotliwość	50/60 Hz						
Przebieżenie chwilowe	10 x I_n przez 1 s						
Kategoria pracy	KAT. III						
Stopień ochrony	IP30 / IK06						
Temperatura pracy	-10 ... +70°C						
Temperatura przechowywania	-25 ... +85°C						
Wilgotność względna	95% wilg. wzgl., bez kondensacji						
Wysokość	≤ 2000 m						
Podłączenia	Przewód Socomec RJ12						

Numerzy zamówieniowe

Model	Zakres prądu znamionowego (A)	Rzeczywisty zakres (A)	Raster (mm)	Indeks
TE-18	5 – 20	0,1 ... 24	18	4829 0500
TE-18	25 – 63	0,5 ... 75	18	4829 0501
TE-25	40 – 160	0,8 ... 192	25	4829 0502
TE-35	63 ... 250	1,26 ... 300	35	4829 0503
TE-45	160 – 630	3,2 ... 756	45	4829 0504
TE-55	400 – 1000	8 ... 1200	55	4829 0505
TE-90	600 – 2000	12 ... 2400	90	4829 0506

Akcesoria	Indeks
Łącznik (20 części do montażu liniowego i 10 dla układu delta)	4829 0598
Adapter przekładnika prądowego 5 A (maks. prąd uzwojenia pierwotnego 2000 A/1 A lub 10 000 A/5 A)	4829 0599
Zaślepki do plombowania (20 szt.)	4829 0600

Przewody RJ12	Długość przewodu (m)										
	0.1	0.2	0.3	0.5	1	2	3	5	7	10	Zwój 50 m + 100 złączy
Liczba przewodów	Indeks	Indeks	Indeks	Indeks	Indeks	Indeks	Indeks	Indeks	Indeks	Indeks	Indeks
1	-	-	-	-	-	-	-	4829 0602	-	4829 0603	4829 0601
3	4829 0580	4829 0581	4829 0582	4829 0595	4829 0583	4829 0584	4829 0606	4829 0607	4829 0608	4829 0609	-
4	-	-	-	4829 0596	4829 0588	4829 0589	-	-	-	-	-
6	4829 0590	4829 0591	4829 0592	4829 0597	4829 0593	4829 0594	-	-	-	-	-