



COUNTIS E0x

Liczniki energii czynnej

1-fazowy, pomiar bezpośredni do 40 A

Jednoobwodowe
pomiar i analiza



COUNTIS E04 – MID

Rozwiązanie dla

- > Przemysłu
- > Przystani jachtowych
- > Centrów handlowych
- > Serwerowni
- > Pól kempingowych
- > Stacji ładowania pojazdów elektrycznych



Zalety

- > Niewielkie rozmiary urządzenia
- > Wyjście impulsowe
- > Certyfikat MID, moduły B+D
- > Komunikacja RS485 (MODBUS) oraz M-Bus
- > Pomiar parametrów sieci
- > 4-kwadrantowy pomiar energii

Certyfikacja MID

- > Urządzenia COUNTIS E są zgodne z dyrektywą MID, która gwarantuje dokładność i niezawodność pomiaru, cechy niezbędne przy rozliczeniach energii.
- > COUNTIS E z certyfikatem MID są plombowane.



Zgodność z normami

- > IEC 62053-21, klasa 1
- > IEC 62053-23, klasa 2
- > IEC 62053-31
- > IEC 62052-11
- > EN 50470-1
- > EN 50470-3



Funkcje

COUNTIS E0x to modułowy licznik energii wyświetlający pomiary energii (w kWh i kVAh) i wskazania innych parametrów zasilania bezpośrednio na podświetlanym wyświetlaczu LCD, przeznaczony do bezpośredniego podłączenia w obwodach jednofazowych, do 40 A.

Urządzenia COUNTIS E02, E04 i E06 mają ponadto certyfikat MID.

Zalety

Niewielkie rozmiary urządzenia

Szerokość tylko 1 modułu.

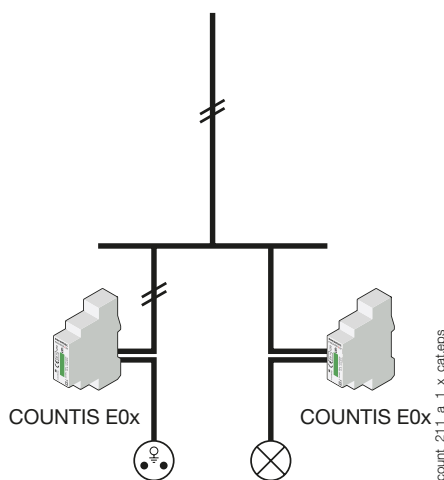
Wyjścia

Wyjście impulsowe RS485 lub MBUS umożliwia przesłanie informacji o zużytych kWh energii do zewnętrznego systemu (PC/BMS) w celu ich analizy na potrzeby np. fakturowania, oszczędzania lub zarządzania kosztami jej zużycia.

Certyfikat MID, moduły B+D

Urządzenia COUNTIS E są zgodne z dyrektywą MID, która gwarantuje dokładność i niezawodność pomiaru, cechy niezbędne przy rozliczeniach energii. Certyfikacja według modułów B i D gwarantuje, że procesy projektowania i produkcji liczników są przedmiotem weryfikacji przez akredytowane laboratorium.

Przykładowe zastosowanie

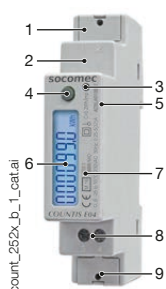


Cechy wspólne

- Niewielkie wymiary.
- Dokładność pomiaru: 1%.
- Wartości wyświetlane na podświetlanym ekranie.
- Parametry sieci dostępne bezpośrednio na wyświetlaczu.

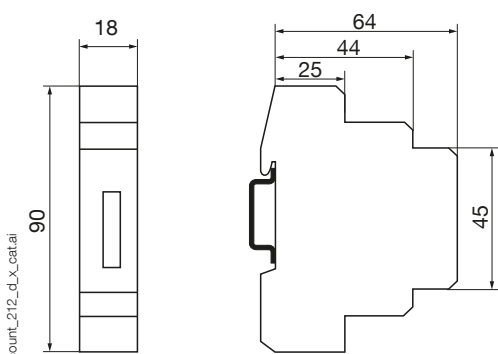
Modele	Specyfikacje związane z modelami
E00	Wyjście impulsowe
E02	Wyjście impulsowe + MID
E03	Pomiar w dwóch strefach + wyjście impulsowe + komunikacja RS485 MODBUS
E04	Pomiar w dwóch strefach + wyjście impulsowe + komunikacja RS485 MODBUS + MID
E05	Pomiar w dwóch strefach + wyjście impulsowe + komunikacja M-Bus
E06	Pomiar w dwóch strefach + wyjście impulsowe + komunikacja M-Bus + MID

Panel przedni



1. Zacisk neutralny (COUNTIS E02/E04/E06).
2. Zaciski M-Bus/MODBUS.
3. Dioda metrologiczna LED.
4. Przycisk nawigacyjny.
5. Numer seryjny.
6. Podświetlany wyświetlacz LCD.
7. Cecha MID (COUNTIS E02/E04/E06).
8. Wyjście impulsowe.
9. Zaciski fazowe.

Wymiary (mm)



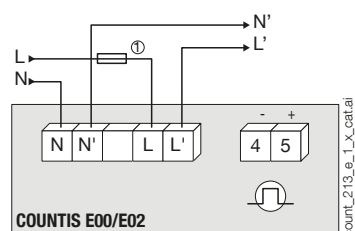
Typ	Modułowa
Szerokość w modułach	1
Wymiary S x W x G	18 x 90 x 64 (mm)
Stopień ochrony obudowy	IP20
Stopień ochrony panelu czołowego	IP 51 ⁽¹⁾
Typ wyświetlacza	7-cyfrowy LCD z podświetleniem
Rozmiar zacisków (druć)	1,5 ... 6 mm ²
Rozmiar zacisków (linka)	1,5 ... 6 mm ²
Waga	100 g E03/04 80 g E00/E02/E05/E06

(1) Do instalacji w szafach z IP51 i wyższym.

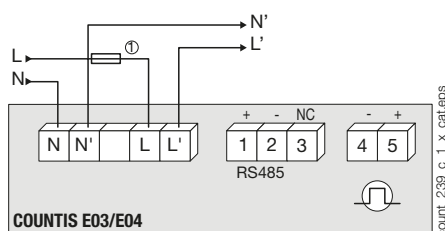
Specyfikacja elektryczna

Pomiar prądu (TRMS - rzeczywista wartość skuteczna)		
Typ	1-fazowy, pomiar bezpośredni do 40 A	
Pobór mocy	maks. 0,5 VA	
Przebieżenie ciągłe	40 A	
Przebieżenie chwilowe	30 I _{max} przez 10 ms	
Prąd rozruchu (I _{gr})	20 mA	
Prąd minimalny (I _{min})	0,25 A	
Prąd przejścia (I _{tr})	0,5 A	
Prąd odniesienia (I _{ref})	5 A	
Pomiar napięcia (TRMS - rzeczywista wartość skuteczna)		
Zakres pomiaru	184 ... 276 V AC	
Pobór mocy	Maks. 1,5 VA w przypadku E00/E02/E03/E04 Maks. 1 VA w przypadku E05/06	
Przebieżenie ciągłe	280 V AC	
Dokładność pomiaru energii		
Czynna (według IEC 62053-21)	Klasa 1	
Czynna (według EN 50470)	Klasa B	
Bierna (według IEC 62053-22)	Klasa 2	
Zasilanie		
z obwodu pomiarowego	Tak	
Częstotliwość	50/60 Hz	
Wyjścia (impulsowe)		
Liczba	1	
Typ transoptora	27 VDC – 27 mA (IEC 62053-31)	
Stała waga impulsu	100 Wh	
Czas trwania impulsu	100 ms	
Warunki pracy		
Temperatura pracy	-25 ... +55 °C	
Temperatura przechowywania	-40 ... +75 °C	
Wilgotność względna	80%	
Komunikacja		
	COUNTIS E03/E04	COUNTIS E05/E06
Złącze	RS485	Przewodowe
Typ	2 ... 3 przewody, półdupleks	2, półdupleks
Protokół	MODBUS w trybie RTU	M-Bus
Szybkość	2400 ... 38400 bodów	300, 2400, 9600 b/s

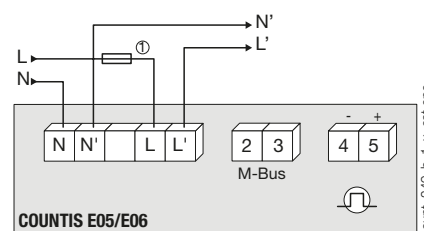
Podłączenie



N – L: wejście z sieci.



N' – L': wyjście do odbiorów.



Numerы zamówieniowe

Typ	COUNTIS E00 Indeks	COUNTIS E02 Indeks	COUNTIS E03 Indeks	COUNTIS E04 Indeks	COUNTIS E05 Indeks	COUNTIS E06 Indeks
Bezpośredni, 40 A - 1-fazowy	4850 3058					
Bezpośredni, 40 A - 1-fazowy, MID		4850 3059				
Bezpośredni 40 A – dwie strefy + komunikacja RS485 MODBUS			4850 3039			
Bezpośredni 40 A – dwie strefy + komunikacja RS485 MODBUS + MID				4850 3040		
Bezpośredni, 40 A – dwie strefy, komunikacja M-Bus					4850 3041	
Bezpośredni, 40 A – dwie strefy, komunikacja M-Bus + MID						4850 3042