

Szyny i profile montażowe

Akcesoria montażowe

Obudowy
i akcesoria



elcha_039

Rozwiązanie dla

> Dowolnych aparatów



Zgodność z normami

> EN 60715

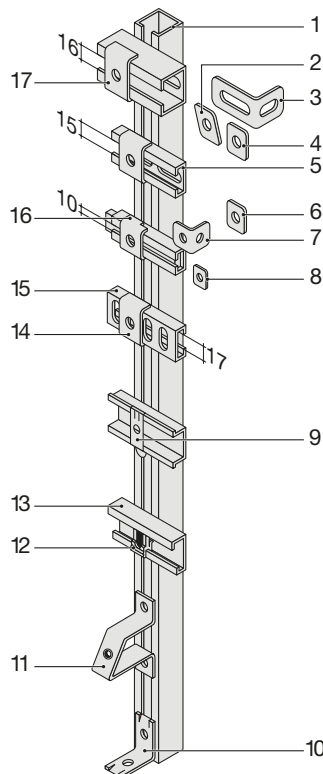
Funkcje

Elementy konstrukcji wsporczych SOCOMEC wykonywane są ze stali, stali nierdzewnej 304L lub aluminium (profile i akcesoria) i pozwalają na montaż dowolnego wyposażenia elektrycznego.

Rysunek poglądowy

Asortyment

1. Profil typu C: 20 x 14 - 30 x 15 - 35 x 35
2. Nakrętka rombowa: 33 x 11 - 34 x 20
3. Łącznik kątowy: 45 x 60 x 25 z dwoma podłużnymi otworami: 35 x 9 i 25 x 9
4. Nakrętka prostokątna: 28 x 35
5. Profil typu C: 30 x 15
6. Nakrętka kwadratowa: 25 x 25
7. Łącznik kątowy: 25 x 25 x 19
8. Nakrętka kwadratowa: 15.5 x 15.5
9. Nakrętka fixomega
10. Łącznik kątowy: 36 x 36 x 23
11. Wspornik do montażu kąтового
12. Nakrętka fixocap
13. Profil asymetryczny
14. Klamra montażowa: 30 x 15
15. Szyna nośna do kabla
16. Klamra montażowa: 20 x 14
17. Klamra montażowa: 35 x 35

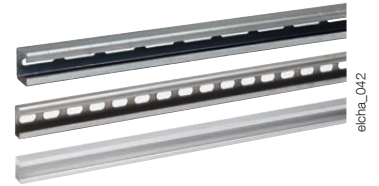


elcha_003_c_1_x_cat

■ Profile typu C

W x G x e (mm)	Perforacja (mm)	Osie perforacji (mm)	Materiał	Długość profilu (m)	Należy zamawiać jako wielokrotność	Indeks
20 x 14 x 1.5	8.2 x 40	50	Stal ⁽¹⁾	3	30 m	5000 0120
30 x 15 x 1.5	8.2 x 40	50	Stal ⁽¹⁾	3	30 m	5000 0121
35 x 35 x 2	8.2 x 40	50	Stal ⁽¹⁾	2	12 m	5000 0132
35 x 35 x 2	8.2 x 40	50	Stal ⁽¹⁾	3	18 m	5000 0122
30 x 15 x 1.5	6.3 x 18	50	Stal nierdz.	2	10 m	5000 1021
20 x 15 x 2	Nie		Aluminium	2	10 m	SA12 4202
20 x 15 x 2	Nie		Aluminium	3	15 m	SA13 4202
20 x 15 x 2	Nie		Aluminium	6	30 m	SA10 4202
29 x 19 x 2.5	Nie		Aluminium	2	10 m	SA12 4201
29 x 19 x 2.5	Nie		Aluminium	3	15 m	SA13 4201
29 x 19 x 2.5	Nie		Aluminium	6	30 m	SA10 4201

(1) Biały ocynk.



elcha_042

Akcesoria

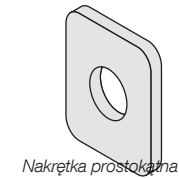
Nakrętki

Typ	Gwint	Wymiary W x S (mm)	Do profilu	Należy zamawiać jako wielokrotność	Indeks
Kwadratowa	M3	15.5 x 15.5	20 x 14	100	5000 0023
Kwadratowa	M4	15.5 x 15.5	20 x 14	100	5000 0024
Kwadratowa	M5	15.5 x 15.5	20 x 14	100	5000 0025
Kwadratowa	M6	15.5 x 15.5	20 x 14	100	5000 0026
Kwadratowa	M8	15.5 x 15.5	20 x 14	100	5000 0028
Kwadratowa	M8	25 x 25	30 x 15	100	5000 0029
Prostokątna	M8	35 x 28	35 x 35	100	5000 0037
Prostokątna	M10	35 x 28	35 x 35	100	5000 0039
Rombowa	M3	33 x 11	30 x 15	100	5000 0033
Rombowa	M4	33 x 11	30 x 15	100	5000 0034
Rombowa	M5	33 x 11	30 x 15	100	5000 0035
Rombowa	M6	34 x 20	35 x 35	100	5000 0036
Rombowa	M8	34 x 20	35 x 35	100	5000 0038
Klamra montażowa	Ø 8.2		20 x 14	100	5000 0010
Klamra montażowa	Ø 8.2		30 x 15	100	5000 0011
Klamra montażowa	Ø 8.2		35 x 35	100	5000 0012



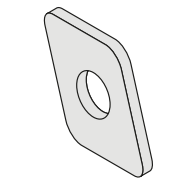
Nakrętka kwadratowa

elcha_016_a_1_x_cat



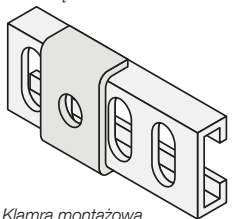
Nakrętka prostokątna

elcha_017_a_1_x_cat



Nakrętka rombowa

elcha_018_a_1_x_cat



Klamra montażowa

elcha_020_a_1_x_cat

Szyny i profile montażowe

Akcesoria montażowe

■ Symetryczne szyny DIN (głębokość 7.5 mm)

W x G x e (mm)	Perforacja (mm)	Osie perforacji (mm)	Materiał	Długość profilu (m)	Należy zamawiać jako wielokrotność	Indeks
35 x 7.5 x 1	Nie		Stal ⁽¹⁾	2	30 m	5000 0302
35 x 7.5 x 1	6.3 x 18	25	Stal ⁽¹⁾	2	30 m	5000 0042
35 x 7.5 x 1	Nie		Stal nierdz.	2	10 m	5000 1302

(1) Biały ocynk.



elcha_040

■ Symetryczne szyny DIN (głębokość 15 mm)

W x G x e (mm)	Perforacja (mm)	Osie perforacji (mm)	Materiał	Długość profilu (m)	Należy zamawiać jako wielokrotność	Indeks
35 x 15 x 1.5	Nie		Stal ⁽¹⁾	2	30 m	5000 0301
35 x 15 x 1.5	Nie		Stal ⁽¹⁾	3	30 m	5000 0331
35 x 15 x 2.3	Nie		Stal ⁽¹⁾	2	20 m	5000 0017
35 x 15 x 2.3	Nie		Stal ⁽¹⁾	3	30 m	5000 0027
35 x 15 x 1.5	6.3 x 18	25	Stal ⁽¹⁾	2	30 m	5000 0043
35 x 15 x 1.5	6.3 x 18	25	Stal ⁽¹⁾	3	30 m	5000 0343
35 x 15 x 2.5	Nie		Aluminium	2	12 m	SA12 4217
35 x 15 x 2.5	Nie		Aluminium	3	18 m	SA13 4217
35 x 15 x 2.5	Nie		Aluminium	6	36 m	SA10 4217

(1) Biały ocynk.



elcha_043

■ Niesymetryczne szyny DIN

W x G x e (mm)	Perforacja (mm)	Osie perforacji (mm)	Materiał	Długość profilu (m)	Należy zamawiać jako wielokrotność	Indeks
32 x 15 x 1.5	Nie		Stal ⁽¹⁾	2	30 m	5000 0307
32 x 15 x 1.5	Nie		Stal ⁽¹⁾	3	30 m	5000 0308
32 x 15 x 1.5	6.3 x 18	25	Stal ⁽¹⁾	2	30 m	5000 0044
32 x 15.5 x 1.5	Nie		Aluminium	2	8 m	SA12 4210
32 x 15.5 x 1.5	Nie		Aluminium	3	12 m	SA13 4210
32 x 15.5 x 1.5	Nie		Aluminium	6	24 m	SA10 4210

(1) Biały ocynk.



elcha_041

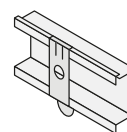
Akcesoria

Nakrętki Fixomega i Fixocap

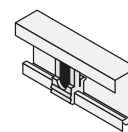
Typ	Gwint	Należy zamawiać jako wielokrotność	Indeks
Fixomega ⁽¹⁾	M4	100	5000 0041
Fixomega ⁽¹⁾	M5	100	5000 0051
Fixocap ⁽²⁾	M3 / M5	100	5800 0003
Fixocap ⁽²⁾ biała	M4 / M6	100	5800 0005
Fixocap ⁽²⁾ czarna	M3 / M5	100	5800 0004
Fixocap ⁽²⁾ szara	M4 / M6	100	5800 0006

(1) Nakrętka zatrzaskiwana na profil symetryczny.

(2) Nakrętka zatrzaskiwana na profil niesymetryczny.



Nakrętka fixomega

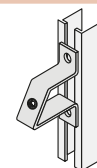


Nakrętka fixocap

elcha_019_b_1_x_cat

Wspornik do montażu kąтового

Opis	Ilość otworów	Średnica otworu (mm)	Gwint	Należy zamawiać jako wielokrotność	Indeks
Wspornik do montażu kąтового	2	7	M5	10	5000 0100



elcha_022_a_1_x_cat

Szyna nośna do kabla

W x G x e (mm)	Perforacja (mm)	Osie perforacji (mm)	Materiał	Długość profilu (m)	Należy zamawiać jako wielokrotność	Indeks
30 x 15 x 1	8.2 x 14.5	16.7	Stal galwanizowana	3	15 m	5000 4325
50 x 12 x 1	8.2 x 14.5	16.7	Stal galwanizowana	2	20 m	5000 4326



elcha_033

Profile typu L

W x G x e (mm)	Ø perforacji (mm)	Osie perforacji	Materiał	Długość profilu (m)	Należy zamawiać jako wielokrotność	Indeks
30 x 30 x 2.5	8.2	25	Stal ⁽¹⁾	2	10 m	5254 6401
30 x 50 x 2.5	8.2	25	Stal ⁽¹⁾	2	10 m	5254 6501
30 x 30 x 2.5	8.5 x 45	55	Stal ⁽¹⁾	2	10 m	5000 0003
40 x 40 x 2.5	8.5 x 45	55	Stal ⁽¹⁾	2	10 m	5000 0004

(1) Biały ocynk.

Profile typu U

W x G x e (mm)	Ø perforacji (mm)	Osie perforacji	Materiał	Długość profilu (m)	Należy zamawiać jako wielokrotność	Indeks
50 x 30 x 2.5	8.2	25	Stal ⁽¹⁾	2	10 m	5254 6701
30 x 20 x 3	9	25	Aluminium	3	3 m	5254 6901

(1) Biały ocynk.

Profile typu Z

W x G x e (mm)	Ø perforacji (mm)	Osie perforacji	Materiał	Długość profilu (m)	Należy zamawiać jako wielokrotność	Indeks
30 x 30 x 2.5	8.2	25	Stal ⁽¹⁾	2	10 m	5254 6601

(1) Biały ocynk.

Profile typu U (podłużna perforacja)

W x G x e (mm)	Ø perforacji (mm)	Osie perforacji	Materiał	Długość profilu (m)	Należy zamawiać jako wielokrotność	Indeks
30 x 50 x 2.5	8.2 x 45	55	Stal ⁽¹⁾	2	8 m	5000 0005

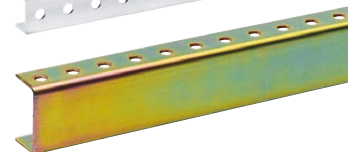
(1) Biały ocynk.



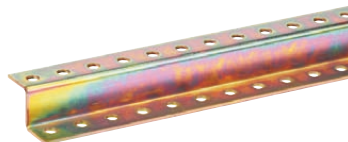
elcha_034



elcha_035



elcha_036



elcha_037



Akcesoria

Łączniki kątowe

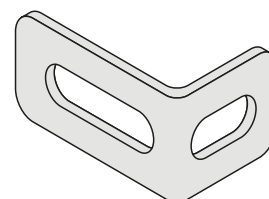
Przeznaczenie

Do profili stalowych.

Charakterystyka

Ocynk.

W x S x G (mm)	Ilość otworów	Ø otworów (mm)	Gwint	Należy zamawiać jako wielokrotność	Indeks
25 x 25 x 19	2	7		25	5000 0045
25 x 25 x 19	1	6	M6	25	5000 0046
36 x 36 x 23	2	8		25	5000 0047
45 x 60 x 25	2	9x25 / 9x35		25	5254 6101
44 x 75 x 32	5	5 / 6		1 (zestaw 6 szt.)	5119 5045



elcha_021_a_1_x_cat

Śruby

Przeznaczenie

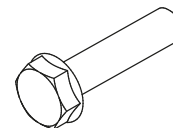
Do profili stalowych.

Charakterystyka

Ocynk.

Komplet z podkładką.

Gwint	L (mm)	Klasa	Należy zamawiać jako wielokrotność	Indeks
M6	10	8.8	100	5000 0066
M8	12	8.8	100	5000 0068
M8	16	8.8	100	5000 0069



elcha_038_a_1_x_cat

Podkładki

Przeznaczenie

Do profili stalowych.

Charakterystyka

Ocynk.

Ø x e (mm)	Ø otworu (mm)	Należy zamawiać jako wielokrotność	Indeks
16 x 1.5	6.5	100	5000 0015
19 x 1.5	6.5	100	5000 0018
22 x 1.5	8.5	100	5000 0016



amc_035_a_1_x_cat

Taśma PVC

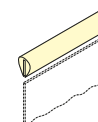
Przeznaczenie

Taśma PVC do zabezpieczenia metalowych krawędzi.

Charakterystyka

Kolor: jasnoszary.

Grubość profili/płyt stalowych (mm)	Należy zamawiać jako wielokrotność	Indeks
2	25 m	7739 0025



amc_036_a_1_x_cat