



# ITYS

Niezawodne i wszechstronne zabezpieczenie zasilania  
o mocy od 1 do 10 kVA

Jednofazowe  
zasilacze UPS



GAMME 307 A

## Wysoki poziom bezpieczeństwa i dostępności energii

- Sprawdzona technologia podwójnej konwersji on-line (VFI) zapewnia wysoką dostępność zasilania i całkowitą ochronę obciążenia.
- Gwarantowane napięcie wyjściowe i regulacja częstotliwości pozwalają wykorzystywać zasilacze ITYS w różnych zastosowaniach i warunkach roboczych oraz we współpracy z agregatami prądotwórczymi.
- Automatyczny bypass zapewnia zasilanie w razie przeciążeń i awarii.

## Wytrzymałość i uniwersalność

- Kompaktowy system UPS w wersji „tower” pozwala zaoszczędzić miejsce.
- Łatwe pierwsze uruchomienie.
- Łatwe podłączanie za pomocą gniazd IEC 320 lub zacisków.
- Szeroka tolerancja napięcia wejściowego ograniczająca potrzebę przełączania na tryb baterijny, co pozwala wydłużyć żywotność baterii.
- By-pass ręczny pozwalający na łatwe serwisowanie.

## Szeroki zakres konfiguracji baterii

- Dostępna dla wszystkich modeli systemu ITYS elastyczność zarządzania baterią zapewnia ciągłość zasilania w przypadku przerw w dostawach sieciowych.
- Dodatkowe moduły baterii zapewniają różną długość czasu podtrzymania, w zależności od obciążenia.
- Dodatkowe moduły baterii zapewniają nieograniczone rozszerzenie autonomii zasilanego urządzenia, nawet po jego instalacji.
- Wydajne ładowarki baterii gwarantują stałe i bezawaryjne działanie systemu z wykorzystaniem zewnętrznych baterii, zapewniając ciągłość zasilania w przypadkach długich przerw w dopływie prądu.

## Rozwiązanie dla

- > Profesjonalnych stacji roboczych
- > Sieci serwerów i sieci firmowych
- > Systemów magazynowania danych
- > Systemów automatyki przemysłowej
- > Systemów bezpieczeństwa
- > Systemów telekomunikacyjnych

## Technologia

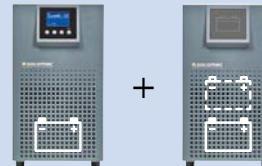
- > Technologia podwójnej konwersji online VFI

## Certyfikaty



## Konfiguracje autonomiczne (1/1 modele)

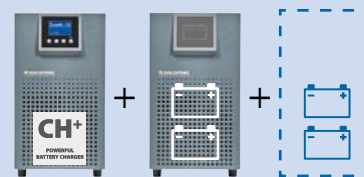
### > Autonomia elastyczna



Zasilacze UPS z bateriami wewnętrznymi (model standardowy)

Dodatkowe moduły baterii z 1 lub 2 łańcuchami

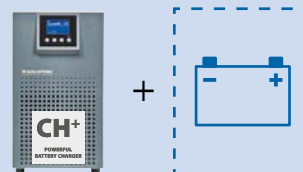
### > Autonomia rozszerzalna



UPS bez wewnętrznych baterii i z wydajną ładowarką baterii

Dodatkowe moduły baterii N+1 za pomocą 1 lub 2 łańcuchów

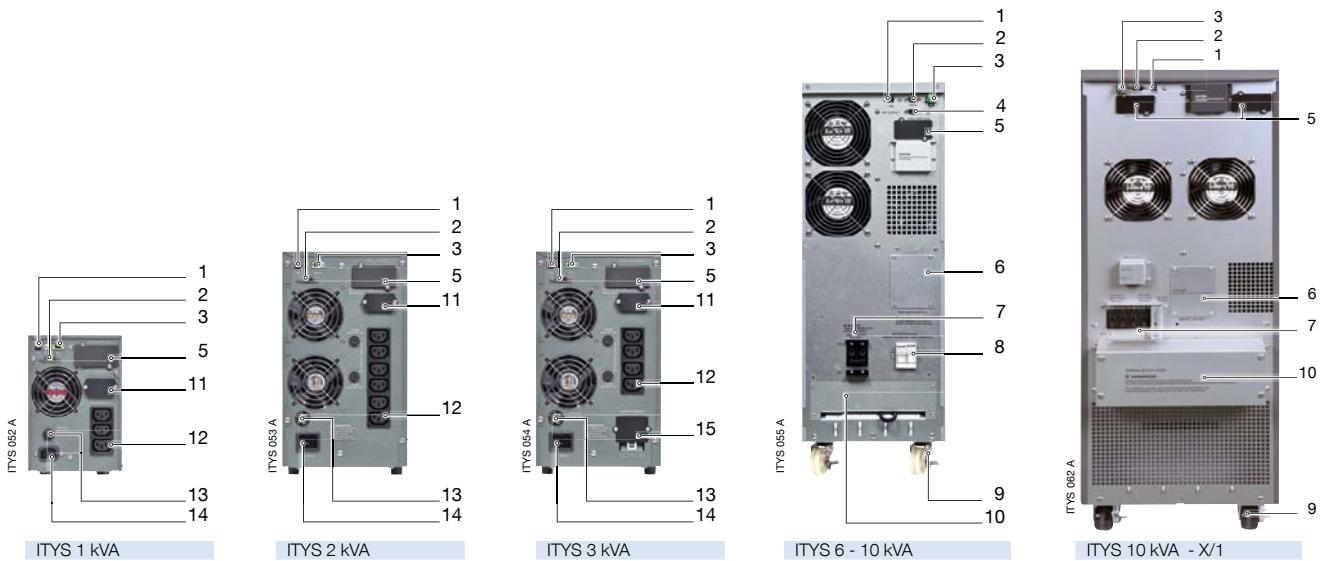
### > Autonomia wydłużona



UPS bez wewnętrznych baterii i z wydajną ładowarką baterii

Zewnętrzna szafa baterijna

## Podłączenia



1. Port szeregowy USB
2. Port szeregowy RS232
3. Wyłącznik awaryjny (EPO)
4. Złącze ze stykami bezpotencjałowymi (DB9)
5. Gniazdo dla dodatkowych kart komunikacyjnych<sup>(1)</sup>
6. Ręczny by-pass
7. Zabezpieczenie wejściowe (wyłącznik termiczny)
8. Oprawa bezpiecznika baterii
9. Kółko samonastawne z blokadą
10. Panel zacisków wejściowych, wyjściowych i baterii zewnętrznej
11. Podłączenie dodatkowych modułów baterii
12. Gniazda wyjściowe (IEC 320)
13. Zabezpieczenie wejścia
14. Gniazdo wejściowe (IEC 320)
15. Zaciski wyjściowe

<sup>(1)</sup> Złącze ze stykami bezpotencjałowymi lub adapter sieciowy WEB / SNMP

## Parametry techniczne

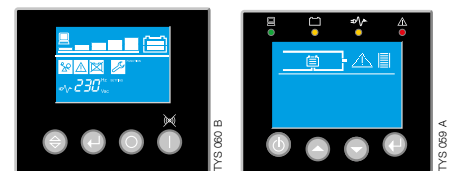
ITYS — zasilacze UPS					
Moc pozorna Sn	1000 VA	2000 VA	3000 VA	6000 VA	10000 VA
Moc czynna Pn	800 W	1600 W	2400 W	5400 W	9000 W
Wejście/wyjście	1/1				1/1 lub 3/1
<b>WEJŚCIE</b>					
Napięcie znamionowe	230 V (110±300 V)		230 V (176±276 V)		400V (3/1), 230V (1/1)
Częstotliwość znamionowa	50/60 Hz ±10% (wybierane automatycznie)				
Współczynnik mocy	0.98				0.99
<b>WYJŚCIE</b>					
Napięcie znamionowe	208 / 220 / 230 / 240 V (± 2%)		208 / 220 / 230 / 240 V (± 1%)		
Częstotliwość znamionowa	50/60 Hz (± 0.2 Hz w trybie baterii)				
Przeciążenie	Do 150% przez 10 sekund		Do 150% przez 1 minutę		Do 150% przez 10 sekund
Współczynnik szczytu	3:1				
Podłączenia	3 x IEC 320 (C13)	6 x IEC 320 (C13)	4 x IEC 320 (C13)+ zaciski	zaciski	
<b>BATERIE</b>					
Typ	bezbosługowe, szczelne baterie kwasowo-olowiowe, projektowany okres eksploatacji 3/5 lat				
Napięcie	36 V DC	96 V DC	240 V DC		288 V DC
Czas podtrzymania <sup>(1)(2)</sup>	10 min	17 min	9 min	13 min	9 min
Ładowność baterii <sup>(3)</sup>	8 A		4 A		
<b>KOMUNIKACJA</b>					
Interfejsy	RS232 - USB		RS232 — USB — styki bezpotencjałowe		RS232 - USB
Adapter sieci Ethernet	NET VISION (TCP / IP i SNMP) — karta opcjonalna				
Lokalne oprogramowanie komunikacyjne	Local View				
<b>SPRAWNOŚĆ</b>					
Tryb online	do 91%		do 94%		
<b>PARAMETRY ŚRODOWISKOWE</b>					
Temperatura pracy	od 0°C do +40°C (w celu zapewnienia optymalnego okresu eksploatacji baterii: od 15°C do 25°C)				
Wilgotność względna	< 95% bez kondensacji				
Maksymalna wysokość pracy n.p.m.	1000 m bez zmiany parametrów				
Poziom hałas w odległości 1 m	< 50 dBA			< 55 dBA	
<b>OBUDOWA UPS</b>					
Wymiary (szer. x głęb. x wys.) (mm)	145 x 400 x 220	192 x 460 x 347	260 x 550 x 708	350 x 650 x 890	
Masa (model z bateriami wewnętrznymi)	13 kg	31 kg	80 kg	84 kg	127 kg
Waga (modele bez baterii wewnętrznych)	7 kg	13 kg	25.5 kg	29.5 kg	-
Stopień ochrony	IP20				
<b>STANDARDY</b>					
Bezpieczeństwo	IEC/EN 62040-1, AS 62040.1.1, AS 62040.1.2				
Kompatybilność elektromagnetyczna	IEC/EN 62040-2, AS 62040.2				
Wysoka dokładność pomiaru	IEC/EN 62040-3 (sprawność potwierdzona przez niezależne laboratorium)				
Certyfikaty	CE, RCM (E2376)				

<sup>(1)</sup> Przy 75% obciążenia znamionowego (modele z bateriami wewnętrznymi) PF 0,7.

<sup>(2)</sup> Modele z bateriami wewnętrznymi. <sup>(3)</sup> Modele bez baterii.

## Zaawansowany system komunikacji

- Szeroki zakres dostępnych opcjonalnie protokołów komunikacyjnych (w tym JBUS, TCP/IP i SNMP) umożliwia integrację z siecią LAN lub budynkowymi systemami zarządzania (BMS).
- Zaawansowana łączność w standardzie RS232 do celów zarządzania dostarczaniem energii i lokalnego/zdalnego wyłączenia aplikacji z użyciem systemów Windows®, Linux lub Mac OS X®.
- Port USB do obsługi za pośrednictwem systemów Windows® i Mac OS X®.
- Przejrzysty i czytelny interfejs LCD do łatwego monitorowania pracy zasilacza UPS, czytelny nawet dla mniej zaawansowanych użytkowników.



ITYS 1-2-3 kVA

ZASILACZ ITYS 6-10 kVA

## Rozwiązania do zarządzania sieciami lokalnymi i IP

- LOCAL VIEW: doskonale oprogramowanie do monitorowania zasilacza UPS i wyłączenia systemów operacyjnych Windows®, Linux i MAC OS X® (standardowo we wszystkich modelach).
- NET VISION: profesjonalny adapter sieciowy do zdalnego monitorowania i sterowania zasilaczami UPS (opcjonalnie we wszystkich modelach).