

Een verantwoordelijke ethiek

Ik het kader van een ambitieuze politiek van bedrijfsverantwoordelijkheid op sociaal en milieu-vlak, heeft Socomec, onder impuls van de CEO, zich ertoe verbonden een strikte ethische houding aan te nemen binnen de organisaties van de groep.

Deze regels zijn gestoeld op de vooropgestelde waarden van de familiale aandeelhouders: openheid, inzet en verantwoordelijkheid.

Deze waarden worden ook gedeeld door alle loontrekken.

Het respect voor fundamentele rechten

De Socomec groep erkent en respecteert de fundamentele principes zoals verkondigd in de referentieteksten, met name de universele verklaring van de rechten van de mens, de conventies van de Organisation Internationale du Travail (OIT), het wereldwijd pact van de Verenigde Naties en de leidende principes van de Organisation de Coopération et de Développement Économique (OCDE).

Zodoende doet/heeft Socomec, in elk land waar het aanwezig is:

- een verbod op elke vorm van verplicht werk of dwangarbeid,
- een verbod op kinderarbeid en de discriminatie gebaseerd op de leeftijd, het geslacht, de nationaliteit, het ras, geloofsovertuiging of opinies,
- een erkenning van syndicale vrijheid en het recht op collectieve onderhandelingen,
- alles voor de verbetering van de arbeidsplaats en de preventie van ongevallen en de gezondheidsrisico's voor haar werknemers,
- strijden tegen elke vorm van pesterijen op het werk.

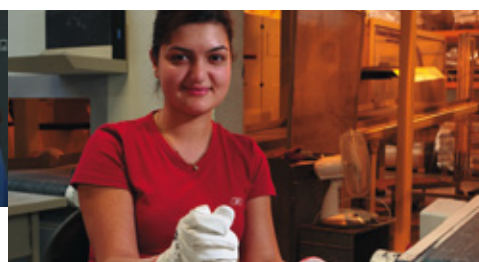
De groep waakt over de evolutie van de nationale en internationale reglementering en draagt dit respect voor het recht uit binnen zijn invloedssfeer, meer bepaald naar zijn leveranciers en partners.



Een verantwoordelijke houding.

De preventie op milieu-risico's is een groeiende factor binnen de Socomec groep en vertaalt zich in:

- de ontwikkeling van oplossingen, voornamelijk gericht op de energie efficiëntie van de klanteninstallaties en de promotie voor hernieuwbare energievormen,
- het verminderen van de milieu-impact van haar activiteiten en het optimaliseren van haar voetafdruk naar uitstoot,
- het bewustmaken en informeren van haar loontrekkenden over de belangrijkheid van bescherming van het milieu.



Eerlijke praktijken

Aansluitend aan haar bedrijfswaarden, steunt het ethiek charter van de Socomec groep op volgende principes en praktijken:

- een openlijk bestuur dat sociale en milieu-overwegingen meevoert in haar beslissingsname en regelmatige communicatie,
- een opbouwende en oprechte sociale dialoog met de verkozen vertegenwoordigers van het personeel,
- de gelijkheid in behandeling van ieder personeelslid, in het kader van zijn professionele en betaalde ontwikkeling, gebaseerd op de objectieve evaluatie van de bekomen resultaten, de opgebouwde expertise en de ontwikkelde vaardigheden tijdens de uitvoering van zijn opdracht,
- managementpraktijken die hun basis vinden in een vastgelegde samenwerkingsrelatie, met aansporing van de inzet en initiatiefname van de medewerkers en een respect van de personen en hun verschillen,
- een plicht voor elke werknemer om zichzelf op te leggen geen schade toe te brengen aan de reputatie van de groep door het innemen van een bekritiserende of negatieve positie via de media of sociale netwerken,
- het respecteren van de vertrouwelijkheid. de onderneming verplicht zich ertoe het privé-leven van zijn werknemers te respecteren en vraagt hun geen vertrouwelijke informatie over Socomec te verspreiden buiten de onderneming aan klanten, leveranciers en partners,

- de erkenning van een open en eerlijke concurrentie, noodzakelijk voor de ontwikkeling van nationale economieën met respect voor de rechten van de consument. Daarenboven, in het kader van haar commerciële en promotionele activiteiten, zal Socomec zich onthouden van elke onjuiste kritiek die schade kan toebrengen aan de reputatie van haar concurrenten,
- het verwerpen van elke vorm van corruptie. Hiertoe verbieden onze commerciële praktijken alle verboden betalingen,
- het voorkomen van belangenvermenging in de relaties met leveranciers en externe partners. Deze relaties mogen niet worden beïnvloed door persoonlijke belangen ten schade van het belang van de groep,
- het respect van de intellectuele eigendom, in bijzonderheid betreffende brevetten, merken, auteursrechten of allerlei creaties.

Een dynamisch proces

De bedrijfsverantwoordelijkheid in constante evolutie is de spiegel van wat ons bezighoudt. Daarom, in het kader van een bureau « éthique & conformité », neemt Socomec het op zich om regelmatig na te zien of de groep zijn verplichtingen nakomt op gebied van verantwoordelijkheid en om de vinger te leggen op eventuele uit te voeren verbeteringen.

