



WEBVIEW

Oprogramowanie do monitorowania
i analizy zużycia energii



Zrozum jak działa Twoja instalacja elektryczna, aby zapewnić jej optymalną i ekonomiczną pracę

Efektywny system zarządzania gospodarką energetyczną wymaga dokładnego zrozumienia współpracy poszczególnych elementów instalacji elektrycznej.

WEBVIEW usprawnia obsługę systemu zarządzania gospodarką energetyczną przez cały okres jego funkcjonowania - pomaga wydłużyć czas eksploatacji urządzeń, zapobiegać zanikom napięcia oraz śledzić zużycie energii.



SHITE 888 A

Wydłużenie czasu eksploatacji urządzeń

Analiza jakości energii pomaga przewidywać ewentualne zdarzenia, które mogą powodować przedwczesne zużycie się urządzeń.

Zapobieganie zanikom napięcia

Ciągłe monitorowanie różnych parametrów zasilania pozwala uniknąć ryzyka związanego ze skutkami nadmiernych, niepotrzebnych wyzwoleń zabezpieczeń instalacyjnych.

Śledzenie zużycia energii

Ciągła analiza sprawności energetycznej stanowi kluczowe narzędzie w utrzymaniu długoterminowej konkurencyjności.

Socomec, Twój solidny Partner

Europejska Grupa Producentów

- Socomec, europejski producent, stanowiący od ponad 90 lat niezależną, rodzinną własność w formie grupy przedsiębiorstw zatrudniającej 3200 pracowników na całym świecie.



Eksperti w dziedzinie efektywności energetycznej

- Twórca miernika DIRIS.
- Globalny dostawca rozwiązań: od urządzeń pomiarowych aż po oprogramowanie do zarządzania gospodarką energetyczną, ze wsparciem profesjonalnych usług.
- Produkty szczególnie dedykowane dla przemysłu, budynków i infrastruktury.



Socomec Green Building.

CORPORA 188 A

WEBVIEW: adaptowalne i skalowalne narzędzie do zarządzania gospodarką energetyczną zintegrowane w bramkach komunikacyjnych

WEBVIEW umożliwia monitorowanie w czasie rzeczywistym instalacji elektrycznych oraz śledzenie ilości zużywanej energii. Narzędzie jest zintegrowane w miernikach DIRIS A oraz w bramkach komunikacyjnych DIRIS Digiware D, DIRIS G i DATALOG H.

Jest wprost przeznaczone dla służb utrzymania obiektów, którzy wymagają kompletnych rozwiązań do szybkiej detekcji i analizy usterek w instalacjach elektrycznych, pomocnych w zagwarantowaniu sprawności energetycznej.



Zalety systemu



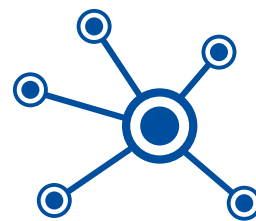
Wydajność

Historia pomiarów z kilkuset punktów pomiarowych i wielu lat wstecz.



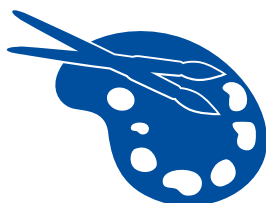
Ergonomia

Łatwa, intuicyjna obsługa, nie wymagająca specjalistycznego szkolenia.



Współdziałanie

Odczyt danych z różnych urządzeń pomiarowych.



Adaptowalność

Prezentacja danych w interaktywnym interfejsie użytkownika.



Wielofunkcyjność

Różnorodność funkcji wspierających zarządzanie zasilaniem.



Integracja

Prostota wdrożenia dzięki automatycznym funkcjom wykrywania urządzeń oraz zarządzanie profilami danych.

Seria **WEBVIEW**

Funkcje



Analiza

- Analiza zużycia energii.
- Podział na lokalizacje, urządzenia i sposób wykorzystania energii.
- Eksport danych w formacie CSV.



Podgląd

- Dziennik zdarzeń dotyczących jakości zasilania.
- Różnorodność wykresów.
- Szczegółowe dane historyczne.



Synoptyka

- Adaptowalne panele synoptyczne.
- Monitorowanie wartości czasu rzeczywistego.
- Mapa pomiarów.

| Identyfikator | Opis | Wartość | Status | Wzrost | Opad |
|---------------|------------|------------|------------|------------|------------|
| 1000000001 | 1000000001 | 1000000001 | 1000000001 | 1000000001 | 1000000001 |
| 1000000002 | 1000000002 | 1000000002 | 1000000002 | 1000000002 | 1000000002 |
| 1000000003 | 1000000003 | 1000000003 | 1000000003 | 1000000003 | 1000000003 |
| 1000000004 | 1000000004 | 1000000004 | 1000000004 | 1000000004 | 1000000004 |
| 1000000005 | 1000000005 | 1000000005 | 1000000005 | 1000000005 | 1000000005 |
| 1000000006 | 1000000006 | 1000000006 | 1000000006 | 1000000006 | 1000000006 |
| 1000000007 | 1000000007 | 1000000007 | 1000000007 | 1000000007 | 1000000007 |
| 1000000008 | 1000000008 | 1000000008 | 1000000008 | 1000000008 | 1000000008 |
| 1000000009 | 1000000009 | 1000000009 | 1000000009 | 1000000009 | 1000000009 |
| 1000000010 | 1000000010 | 1000000010 | 1000000010 | 1000000010 | 1000000010 |



Monitorowanie

- Pomiary wartości elektrycznych w czasie rzeczywistym.
- Grafiki dostosowane do analizowanych danych.
- Analiza jakości w torach zasilania i odbiorów.

SOFT 073 A FR



Łączność z chmurą

Oferta obejmuje produkty sieciowe zgodne z IoT, które ułatwiają automatyczny eksport danych w celu ich zdalnego przetwarzania bez ograniczeń w czasie, odległości i przestrzeni dyskowej.



SITE 680 A

Gama produktów sieciowych

Alarmy

- Sygnalizacja alarmów i ich szczegóły.
- Historia alarmów.
- Alerty e-mail.

Pojedyncze urządzenie
WEBVIEW-S



DIRIS A

Do 32 urządzeń
WEBVIEW-M

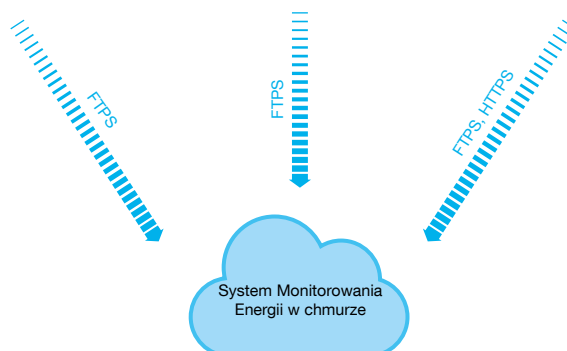


DIRIS Digiware D **DIRIS G**

Do 200 urządzeń
WEBVIEW-L







DATALOG H



SOFT 072 A PL

Przewodnik doboru

| | WEBVIEW-S | WEBVIEW-M | | WEBVIEW-L |
|--|---|--|---|---|
| |  |  |  |  |
| Hosting aplikacji⁽¹⁾ | DIRIS A-40 Ethernet | DIRIS G | DIRIS Digiware D-70 | DATALOG H80/H81 |
| Akwizycja danych | | | | |
| Maksymalna liczba urządzeń pomiarowych | 1 | 32 | 32 | 100/200 |
| Interfejs do aplikacji zewnętrznych | | | | przez konektor |
| Eksport danych w formacie CSV | • | DIRIS G-50/G-60 | • | • |
| Monitorowanie w czasie rzeczywistym | | | | |
| Wizualizacja napięć U/V i prądów I | • | • | • | • |
| Wizualizacja mocy P, Q, S, współczynnik mocy | • | • | • | • |
| Monitorowanie jakości THDi, THDu, THDv, współczynnik K, analiza harmonicznnych do rzędu 63 | • | • | • | • |
| Pomiary energii Ea+, Ea-, Er+, Er-, Es | • | • | • | • |
| Zliczanie impulsów | • | • | • | • |
| Monitorowanie wejść/ wyjść | • | • | • | • |
| Analiza danych | | | | |
| Historia pomiarów | • | DIRIS G-50/G-60 | • | • |
| Porównanie pomiarów z różnych urządzeń | | | | • |
| Analiza profilu obciążenia | • | DIRIS G-50/G-60 | • | • |
| Analiza energii czynnej i biernej | • | DIRIS G-50/G-60 | • | • |
| Podział zużycia na obszary, odbiory, sposób wykorzystania | | DIRIS G-50/G-60 | • | • |
| Zarządzanie alarmami | | | | |
| Sygnalizacja alarmów | • | • | • | • |
| Historia alarmów | • | • | • | • |
| Alerty | e-mail | e-mail | e-mail | e-mail |
| Organizacja danych | | | | |
| Adaptowalny interfejs użytkownika | | | Photoview | Photoview |
| Organizacja hierarchiczna | | DIRIS G-50/G-60 | • | • |
| Zgodność z normami | | | | |
| Norma Energy Server - IEC 62974-1 | | • | • | • |

(1) Dodatkowe informacje można znaleźć w katalogach stosownych urządzeń.

Expert Services

Potrzebujesz pomocy przy integracji z posiadanym systemem?

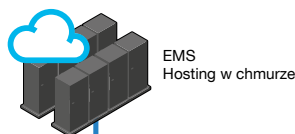
Nasz zespół ekspertów ds. usług bez trudu sobie z tym poradzi. Opracuje szczegółowy harmonogram pomiarów, przeprowadzi kompletną integrację wszystkich urządzeń w systemie zarządzania gospodarką energetyczną, skonfiguruje oprogramowanie, przeprowadzi szkolenie pracowników oraz przygotuje szczegółowy program wsparcia dla dalszej eksploatacji. Aby uzyskać dodatkowe informacje, skontaktuj się z lokalnym biurem Socomec.



Architektura systemu monitorowania energii

Poziom 4

Hosting w chmurze



Poziom 3

Sieć komunikacyjna rozległa (WAN)



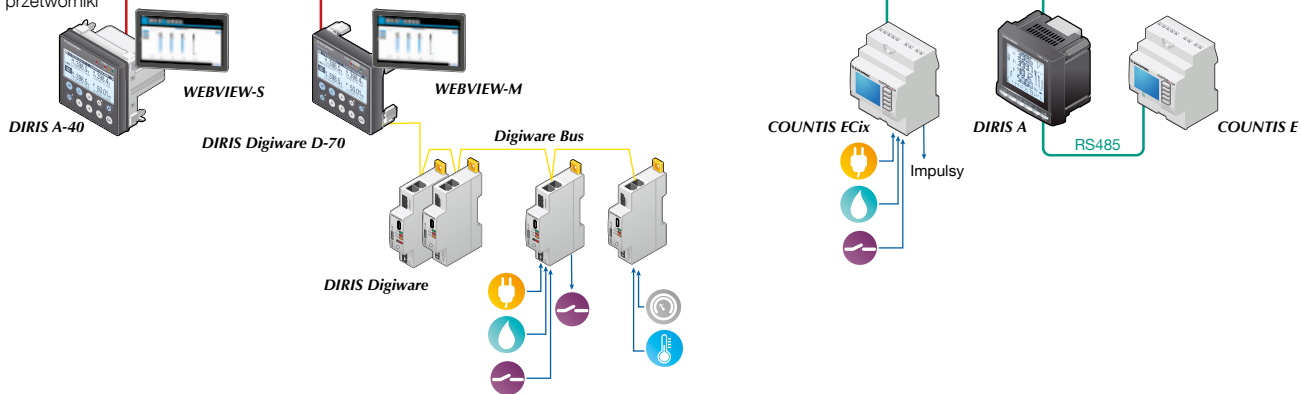
Poziom 2

Lokalna sieć komunikacyjna (LAN)



Poziom 1

PMD i przetworniki



Pojedyncze punkty pomiarowe

System pomiarowy DIRIS Digiware wielobwodowy

Multienerygetyczne pomiary impulsowe i analogowe

Inne urządzenia podłączone do magistrali Modbus

SOFT 066 B PL

Energy Server



Norma IEC 62974-1 określa wymagania dotyczące urządzeń wykorzystywanych do komunikacji, przechowywania i analizy danych energetycznych w zastosowaniach przemysłowych, użyteczności publicznej oraz komercyjnych.

Wszystkie bramy komunikacyjne DIRIS G, DIRIS Digiware D-70 oraz DATALOG H z wbudowanymi narzędziami WEBVIEW-M oraz WEBVIEW-L są zgodne z normą IEC 62974-1.



APRIL 17 A

Socomec: nasza innowacyjność wspiera efektywność energetyczną

1 niezależny producent

3200 pracowników na całym świecie

10% dochodów ze sprzedaży przeznaczonych na badania i rozwój

400 ekspertów świadczących usługi serwisowe

Twój ekspert w zarządzaniu mocą i zużyciem energii



APARATURA ŁĄCZENIOWA



APARATURA POMIAROWA



KONWERSJA ENERGII



USŁUGI

Specjalista w krytycznych aplikacjach

- Kontrola i sterowanie w instalacjach niskiego napięcia
- Bezpieczeństwo personelu i wyposażenia
- Pomiary wielkości elektrycznych
- Zarządzanie gospodarką energetyczną
- Jakość energii
- Dostępność energii
- Magazynowanie energii
- Prewencja i naprawy
- Pomiary i analiza
- Optymalizacja
- Konsultacje, uruchomienia i szkolenia

Globalna infrastruktura produkcyjna i sieć sprzedaży

8 zakładów produkcyjnych

- Francja (x 3)
- Włochy
- Tunezja
- Indie
- Chiny (x 2)

27 oddziałów

- Australia • Belgia • Chiny • Francja
- Hiszpania • Holandia • Indie • Niemcy
- Polska • Rumunia • Singapur • Słowenia
- Szwajcaria • Tajlandia • Tunezja • Turcja
- USA • Wielka Brytania • Włochy

80 krajów,

w których obecni są dystrybutorzy naszej marki

SIEDZIBA

GRUPA SOCOMEC

SOCOMECSAS, kapitał akcyjny 10 686 000 €
R.C.S. Strasburg B 548 500 149
B.P. 60010 - 1, rue de Westhouse
F-67235 Benfeld Cedex
Tel. +33 3 88 57 41 41 - Faks +33 3 88 57 78 78
info.scp.isd@socomec.com

DYSTRYBUCJA

www.socomec.pl

