

# 产品认证证书

## II型自愿认证

证书编号: CQC2015010302772877

发证日期: 2022年12月13日

有效期至: 2024年12月16日

委托人名称 法国溯高美电气公司  
及注册地址 1, Rue De Westhouse 67230 Benfeld Cedex France

制造商名称 法国溯高美电气公司  
及注册地址 1, Rue De Westhouse 67230 Benfeld Cedex France

生产企业名称 法国溯高美电气公司  
及生产地址 1, Rue De Westhouse 67230 Benfeld Cedex France

产品名称和系列、规格、型号 负荷隔离开关  
INOSYS LBS 400A, INOSYS LBS 630A, INOSYS LBS 800A ; 具体参数详见附件

产品标准和技术要求 GB/T 14048.3-2017

认证模式 产品型式试验+初次工厂检查+获证后监督

上述产品符合 CQC12-000001-2020 认证规则的要求, 特发此证。

本证书为变更证书, 证书首次颁发日期: 2020年04月10日

证书有效期内本证书的有效性依据发证机构的定期监督获得保持。

可通过扫描下方二维码或登录国家认监委网站(www.cnca.gov.cn)查验证书信息



授权签字人

签发

郑泉

谢肇煦



中国质量认证中心

# 产品认证证书

## II型自愿认证

证书编号: CQC2015010302772877

第 1 页 共 4 页

本证书及附件应同时使用, 信息查验说明见证书页

纸号:

INOSYS LBS 400A, INOSYS LBS 630A, INOSYS LBS 800A

$U_i$ : 1500V;  $U_{imp}$ : 12kV;

INOSYS LBS 400A:

$I_{th}$ : 400A;

2P外形, 4P外形: DC-21B:  $U_e/I_e$ : DC1000V/400A;

3P外形: DC-21B:  $U_e/I_e$ : DC1500V/400A;

2P外形, 4P外形: DC-21B, DC-PV2:  $U_e/I_e$ : DC1500V/400A;

INOSYS LBS 630A:

$I_{th}$ : 630A;

2P外形, 4P外形: DC-21B:  $U_e/I_e$ : DC1000V/630A;

3P外形: DC-21B:  $U_e/I_e$ : DC1500V/630A;

2P外形, 4P外形: DC-21B, DC-PV2:  $U_e/I_e$ : DC1500V/630A;

INOSYS LBS 800A:

$I_{th}$ : 800A;

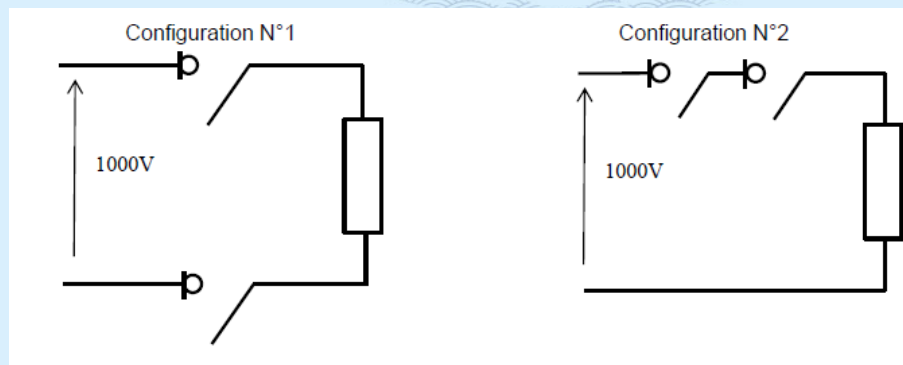
2P外形, 4P外形: DC-21B:  $U_e/I_e$ : DC1000V/800A;

3P外形: DC-21B:  $U_e/I_e$ : DC1500V/800A;

$I_{cw}$ : 10kA/50ms;  $I_{cm}$ : 10kA;

直流接线方式:

2P 外形(400A/630A/800A):



中国质量认证中心

# 产品认证证书

## II型自愿认证

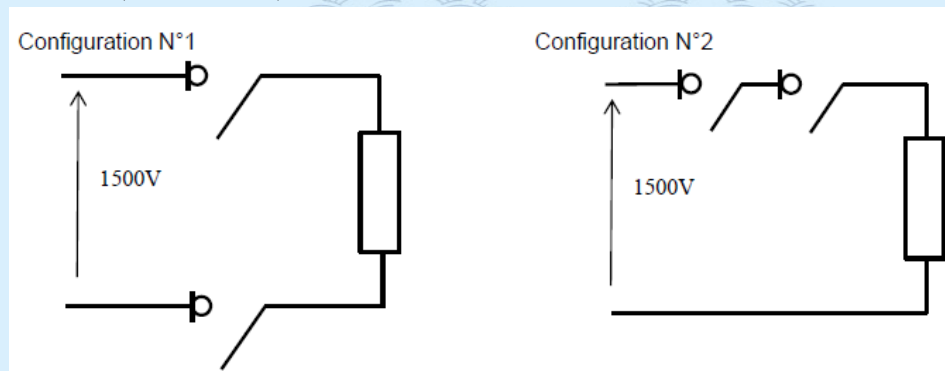
证书编号: CQC2015010302772877

第 2 页 共 4 页

本证书及附件应同时使用, 信息查验说明见证书页

纸号:

2P 外形(400A/630A):



3P 外形:



中国质量认证中心

# 产品认证证书

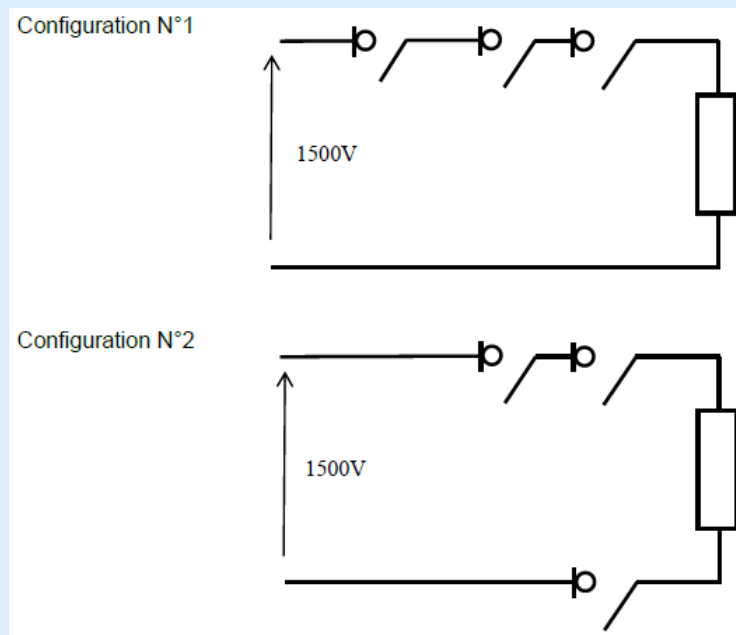
## II型自愿认证

证书编号: CQC2015010302772877

第 3 页 共 4 页

本证书及附件应同时使用, 信息查验说明见证书页

纸号:



4P 外形:



中国质量认证中心

# 产品认证证书

## II型自愿认证

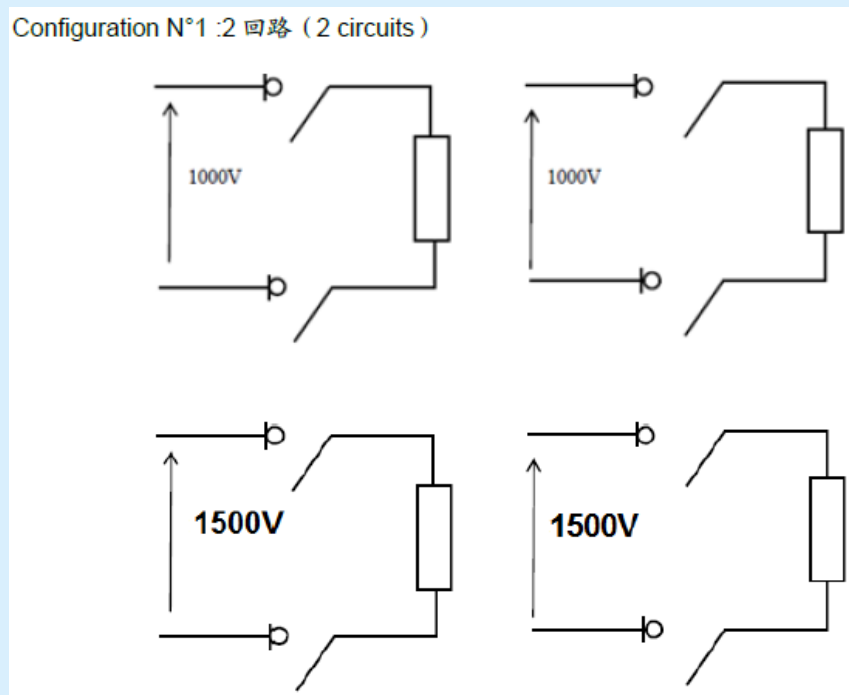
证书编号：CQC2015010302772877

第 4 页 共 4 页

本证书及附件应同时使用，信息查验说明见证书页

纸号：

Configuration N°1 :2 回路 ( 2 circuits )



中国质量认证中心